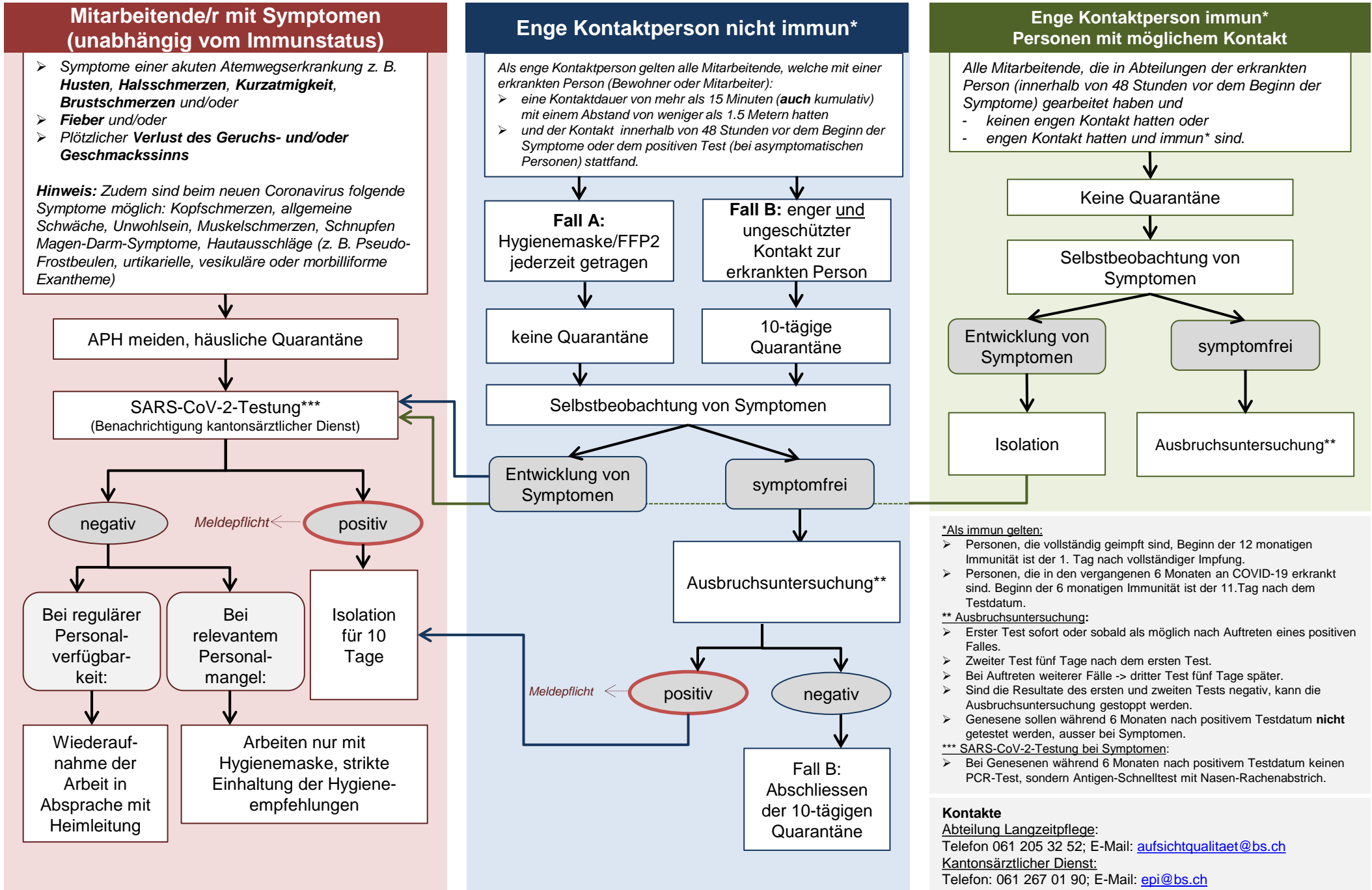




# Anhang 2: Flowchart COVID-19 Verdacht: Testkriterien und Massnahmen für Mitarbeitende in APHs



## Anhang 4: Massnahmen-Tabelle für Mitarbeitende (MA) bei Auftreten von COVID-19-Fällen in APHs

(dient als Ergänzung zum massgebenden Flowchart)

	MA mit Symptomen ohne engen Kontakt				MA ohne Symptome mit engem, ungeschütztem Kontakt				MA ohne Symptome und ohne engen Kontakt			
	nicht immun		immun <sup>1</sup>		nicht immun		immun <sup>1</sup>		nicht immun		immun <sup>1</sup>	
	hat keinen oder unvollständigen Impfschutz	war vor mehr als 6 Monaten positiv	war innerhalb der letzten 6 Monate positiv	hat vollständigen Impfschutz	hat keinen oder unvollständigen Impfschutz	war vor mehr als 6 Monaten positiv	war innerhalb der letzten 6 Monate positiv	hat vollständigen Impfschutz	hat keinen oder unvollständigen Impfschutz	war vor mehr als 6 Monaten positiv	war innerhalb der letzten 6 Monate positiv	hat vollständigen Impfschutz
Immunstatus												
Ausbruchsuntersuchung <sup>2</sup>	PCR-Test	PCR-Test	Ag-Schnelltest (diagn. Standard)	PCR-Test	PCR-Test	PCR-Test	kein Test	PCR-Test	PCR-Test	PCR-Test	kein Test	PCR-Test
Quarantänemassnahme	keine	keine	keine	keine	Quarantäne	Quarantäne	keine	keine	keine	keine	keine	keine

	MA mit Symptomen mit engem, ungeschütztem Kontakt				<p><b><sup>1</sup>Immunstatus</b></p> <p>Als immun gelten:</p> <ul style="list-style-type: none"> <li>➤ Personen, die vollständig geimpft sind, Beginn der 12 monatigen Immunität ist der 1. Tag nach vollständiger Impfung.</li> <li>➤ Personen, die in den vergangenen 6 Monaten an COVID-19 erkrankt sind. Beginn der 6 monatigen Immunität ist der 11. Tag nach dem Testdatum.</li> </ul> <p><b><sup>2</sup>Ausbruchsuntersuchung</b></p> <ul style="list-style-type: none"> <li>➤ Erster Test sofort oder sobald als möglich nach Auftreten eines positiven Falles</li> <li>➤ Zweiter Test fünf Tage nach dem ersten Test</li> <li>➤ Bei Auftreten weiterer Fälle -&gt; dritter Test fünf Tage später</li> <li>➤ Sind die Resultate des ersten und zweiten Tests negativ, kann die Ausbruchsuntersuchung gestoppt werden</li> <li>➤ Personen, die positiv getestet wurden, müssen dem Contact Tracing gemeldet werden und werden 10 Tage isoliert</li> </ul>
	nicht immun		immun <sup>1</sup>		
	hat keinen oder unvollständigen Impfschutz	war vor mehr als 6 Monaten positiv	war innerhalb der letzten 6 Monate positiv	hat vollständigen Impfschutz	
Immunstatus					
Ausbruchsuntersuchung <sup>2</sup>	PCR-Test	PCR-Test	Ag-Schnelltest (diagn. Standard)	PCR-Test	
Quarantänemassnahme	Quarantäne	Quarantäne	keine	keine	